

Una fuente - Libro de patrón A/B Librolandia

Este librito puede ser utilizado para *lectura guiada*, *lectura independiente* o *lectura compartida*.

Según este nivel de desarrollo, lo más importante es que el niño:

1. Pueda identificar la palabra clave del libro y su sonido inicial.
2. Responda preguntas de comprensión y hable sobre el libro
3. Aprenda habilidades pre-lectoras, como, por ejemplo, seguir el patrón del libro, apunte debajo de cada palabra al decirla, tenga correspondencia 1:1 entre palabras dichas y escritas en el texto, regrese y relea cuando sea necesario

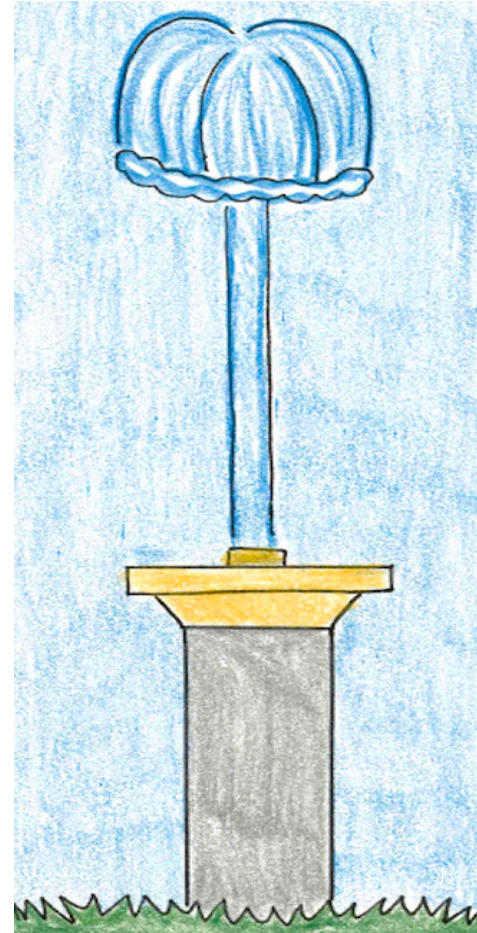
Vocabulario clave:

- fuente
- pequeña/grande
- bajo/alto

Posibles preguntas de comprensión:

1. ¿Quiénes se acercaron a la fuente?
2. ¿A quienes más les gusta estar cerca de las fuentes?
3. ¿Hay algo que te parece curioso o diferente sobre este libro?

Una fuente

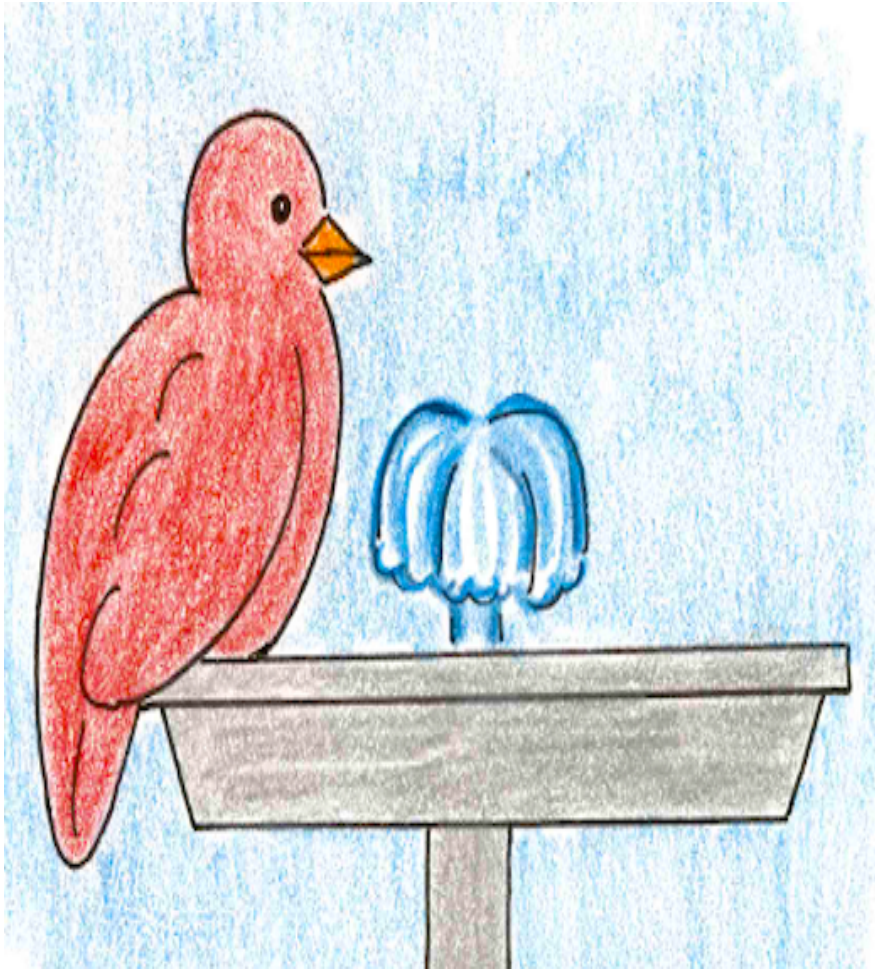


www.acentolearning.com

Copyright © Acento Learning.
All rights reserved worldwide.
No part of this work may be
copied or sold.

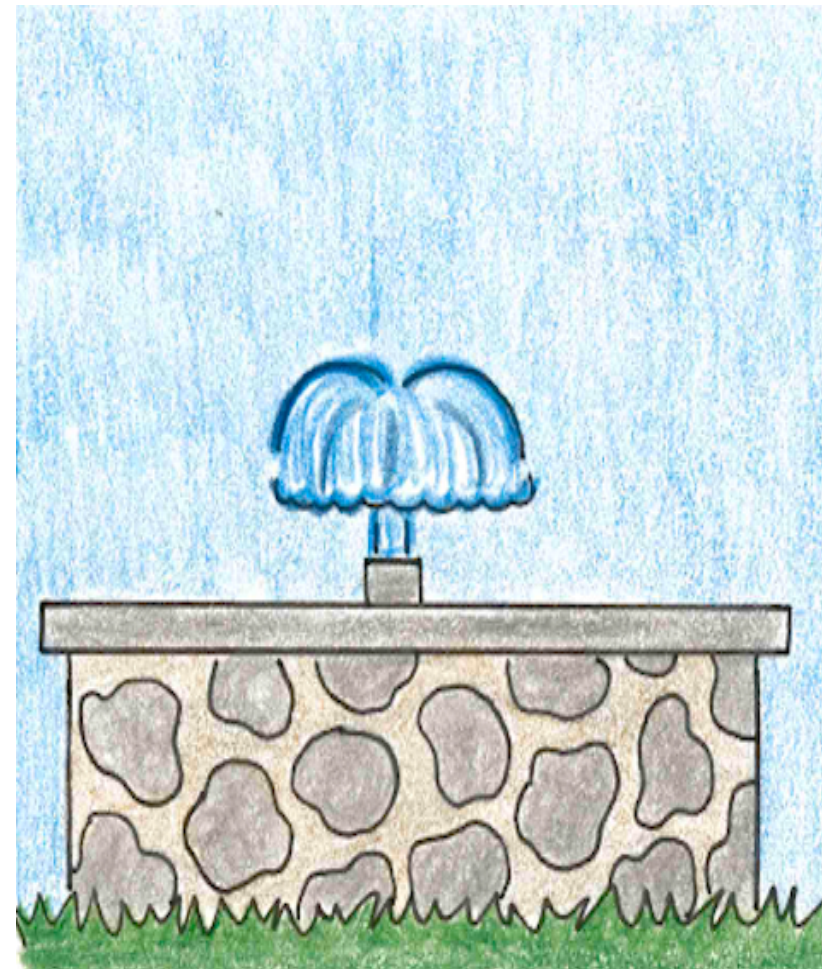


¡Esta no es una fuente!



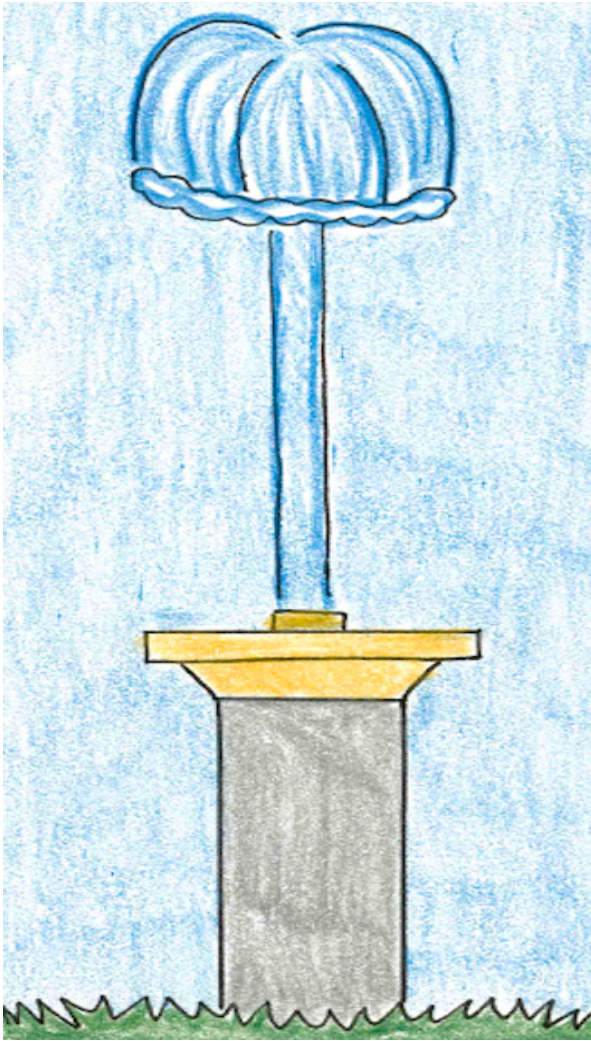
Esta es una fuente pequeña.

4



Esta es una fuente baja.

1



Esta es una fuente alta.

2



Esta es una fuente grande.

3